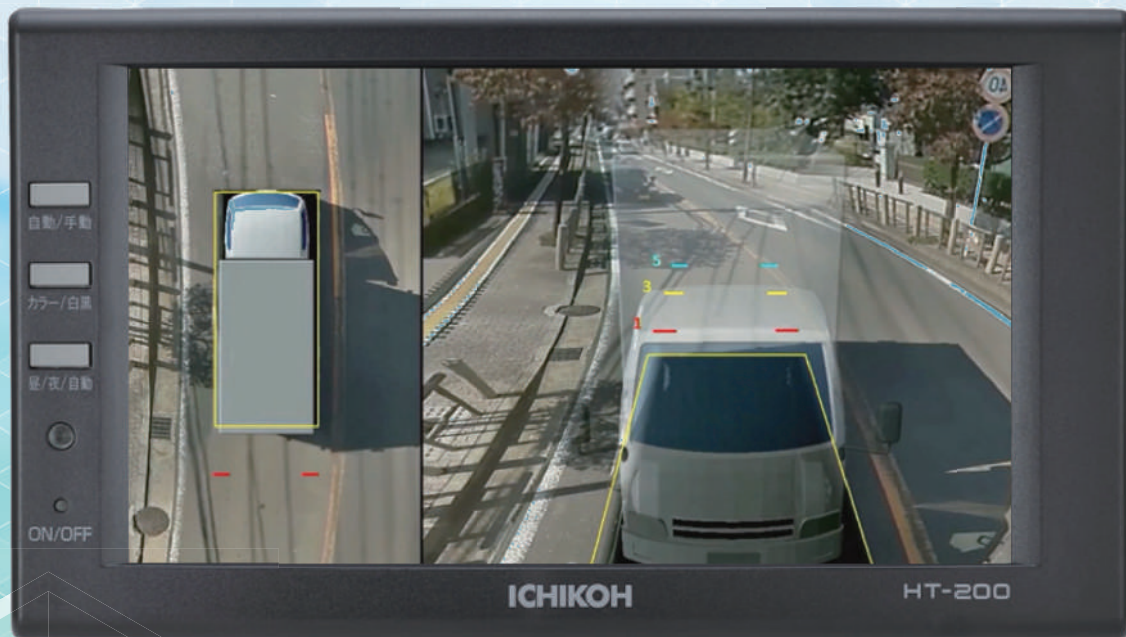


市光工業株式会社

[www.ichikoh.com](http://www.ichikoh.com)



カメラ画像から「人」「自動車」「自転車(バイク)」などの物体を検知して、ブザー音及び画面表示にてドライバーに危険を知らせます。

# CS-100

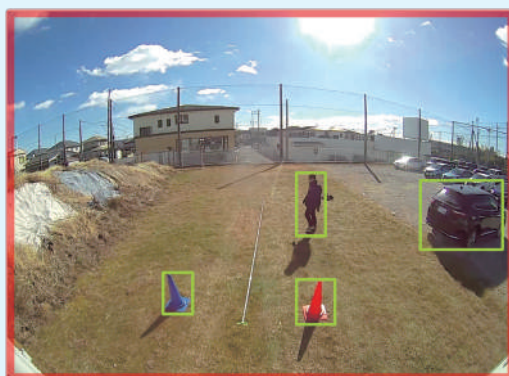


## CAPTURE SIGHT

寸法	W120xH30xD82mm
質量	300g
電圧	DC12V/DC24V
検知可能距離 (カメラ取付位置から)	0~1/0~3/0~5m (本体スライドスイッチで変更可能)
※検知対象物の表示状況・カメラ設置環境により検知距離は変動します。 また、現在開発中の製品につき、検知距離等の予告なき変更等の可能性があります。	
カメラ取付設置高さ	1.5/2.5/3.8m(本体スライドスイッチで変更可能)

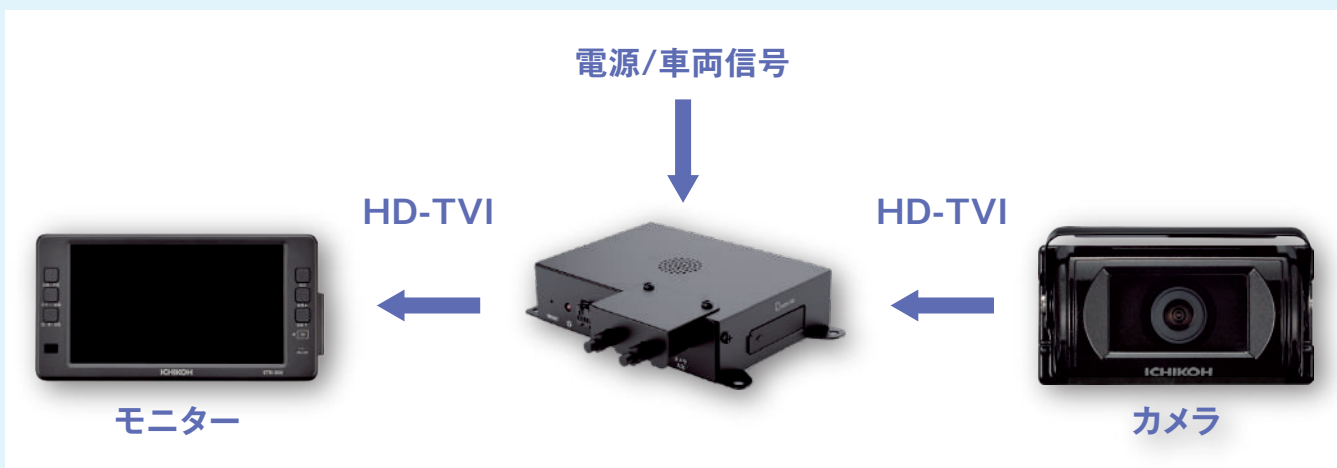
## 特長

### 障害物検知の画面表示イメージ



一般業務車両及び業務用トラック等に装着されるバックカメラ等の機能拡張として、映像をAIが解析し、画像から「人」「自動車」「自転車(バイク)」などの物体の危険情報を検知してブザー音及び画面表示にてドライバーに知らせます。

車両信号(左右ウインカー・バックギア)と連動して特定エリアへの侵入、物体の移動を検知して警告を行います。

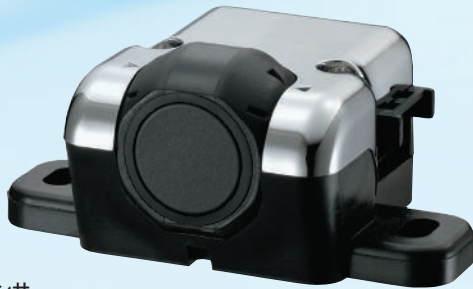


# バックセンサー

... BACK SENSOR

障害物をグラフィックと音で知らせます。

# BS-300HD



センサー

- 超音波のセンサー使用で距離が正確
- 車両バック時のみセンサーが検知
- 音と画像で運転者に危険を知らせます
- 検知距離の切替が可能 (1.0m、1.8m、2.5m、3.3m)

### コントロールユニット

寸法	W118×H104.5×D36mm
質量	約385g
電圧	DC12V / 24V

※アナログカメラと接続不可

### センサー

寸法	W59×H26.6×D43.1mm
----	-------------------

### ■ 取付例

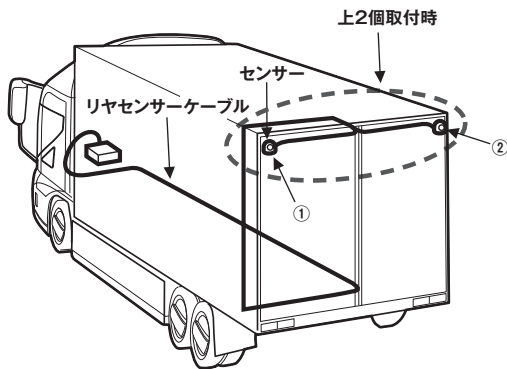


センサーの反応を音と画像で表示



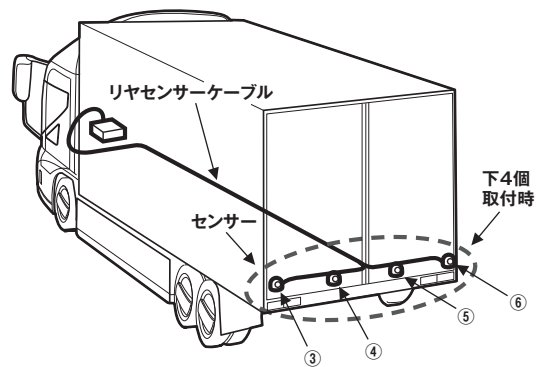
### ■ バックセンサー接続例

#### 後方上側に取付の場合



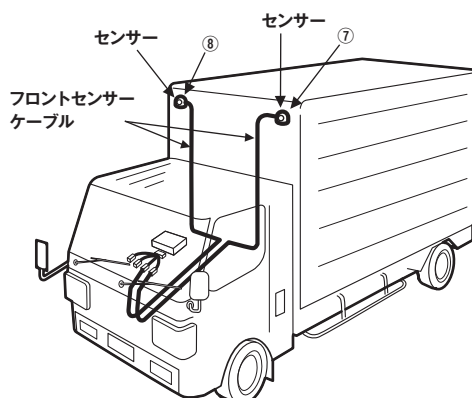
#### 後方下側に取付の場合

※別売りのオプションセットが必要です。



#### 前方に増設する場合 及び センサー設置番号

※別売りのオプションセットが必要です。



# ドライブレコーダー 一体型 7型HD対応液晶モニター

... DRIVE RECORDER

ドライブレコーダー 一体型  
7型HD対応液晶モニター

液晶7.0型画面

# STR-300

接続カメラすべて、常時録画できる



バックアイモニター + ドライブレコーダー

寸法	W213.6×H109×D77.8mm
画像表示	7.0型 W154.2×H85.9mm
電圧	DC12V / 24V(後方カメラ用電源供給)
質量	530g以下
消費電力	約15W(動作時)

- 映像は、後方・左側方・右側方カメラ装着時のモニタ表示です。
- 前方カメラはリモコン操作で10秒のみ表示可能です。

※各車両に対応する品番は、型式一覧表をご覧ください。

## 特長

### 最大5台のカメラ映像の記録と再生が可能

事故の記録はもちろん、マイク機能を搭載しているので、車内の音声録音が可能、さらにGPSによる位置情報・Gセンサー・速度やブレーキ情報などを同時に記録できるため、専用ビューアソフトによる日々の運行管理もこれ1台でOKです。

最大5台までのカメラ映像を同時に常時/イベント記録可能、ルームミラーに付け替えるだけなので簡単装着・省スペースを実現します。

### 200万画素FullHD映像の前方カメラ

前方カメラは、200万画素の高性能CMOSセンサーを搭載。ナンバープレートの認識も可能です。

※全ての条件下で認識できることを保証するものではありません。

### デジタルカメラとアナログカメラ両方に対応

※後左右カメラ3Chのデジタルとアナログの混在は不可。他カメラ1Chは独立しており後左右カメラとは異なる映像信号(デジタルまたはアナログ)のカメラを使用可能です。

### 駐車監視機能

エンジンOFFから「監視開始時間」を経過後にGセンサーで衝撃感知を開始します。

衝撃を感知したら設定された時間の間、映像を録画します。

※駐車監視中は前方カメラと後方カメラ映像のみ記録されます。

※左右他カメラ、TSMシリーズ、BSシリーズ等のACC電源のみで起動する構成機器は記録されません。

### 運行日報ソフト

ICHIKOH製STR-300記録用SDカードに記録された運行データの情報から、運行日報を自動作成するソフト。(ホームページより無償ダウンロード)

#### ▶ 前面操作ボタン

大きなボタンで使いやすい操作結果表示システム

#### ▶ 画像調整

明るさ・色合い・色彩の調整が可能

#### ▶ リモコン操作

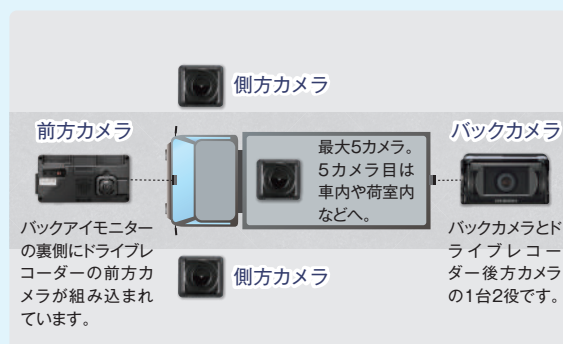
標準装備

#### ▶ 簡単操作

バックギア連動で後方映像を表示 ※常時出画も可能

#### ▶ 明るさ自動調整

目の疲労を軽減



#### ▶ IPS液晶

圧倒的な視野角で色変化・輝度変化が少ない

#### ▶ 鮮明映像

デジタルカメラ対応により高精細で優れた色再現性

#### ▶ SDカード自動フォーマット機能

自動でフォーマットするので作業負荷低減

#### ▶ スピーカー内蔵

音声入力(RCA)

専用ビューアソフト(ホームページより無償ダウンロード)で危険運転、事故の分析が可能



映像の拡大表示機能

マウス操作で映像を拡大表示  
できます。  
(10倍を超える大きさに拡大  
することはできません。)

車両の状況を表示

- ・バックギア
- ・ブレーキ
- ・左右ウインカー
- ・PTO 使用中
- ・速度表示
- ・他 信号入力

走行中のGPSデータは地  
図ソフトと連携し表示、運  
行軌跡表示も可能

映像切り替え/早送り等はボタンで  
簡単に操作でき静止画、部分動画  
の抜き出しも可能

※表示は2画面表示ですが、5カメラ記録時は5画面表示も可能です。

増設カメラ用パワーボックス

最大5カメラまで接続、同時録画可能です。モニターには最大3カメラ映像を表示可能です。

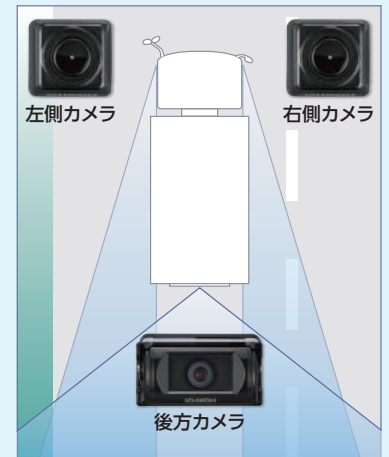
SS-500F

寸法 W164×H34×D97.6mm  
質量 約390g  
電圧 DC12V / 24V



本体

■ 撮影範囲 (イメージ)



# HDカメラモニター (HDカメラ・アナログカメラ兼用)

... CAMERA MONITOR

全日本トラック協会助成対象品

## 7型HDカラーモニター

### HT-200 [液晶7.0型画面]



寸法 W196.8×H111×D50mm

画像表示 7.0型 W153.6×H86.6mm

出力映像 正像 / 鏡像 (切替可能)

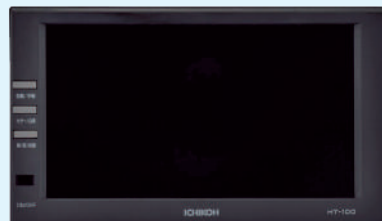
質量 約500g

電圧 DC12V/24V

全日本トラック協会助成対象品

## 8型HDカラーモニター

### HT-100 [液晶8.0型画面]



寸法 W218×H127.5×D50.1mm

画像表示 8.0型 W175.1×H98.5mm

出力映像 正像 / 鏡像 (切替可能)

質量 約500g

電圧 DC12V/24V

## デジタルカメラ

走行環境を選ばないオールウェザー対応  
耐久・耐振・耐水・耐衝撃性に優れた信頼性のカメラボディ

... REAR VIEW CAMERA (HD CAMERA)

### 後方カメラ

全日本トラック協会助成対象品

#### シャッター付HDカラーカメラ

### HX-220A

寸法 W78 ×H40×D52.6mm

質量 約190g

視野範囲 水平:約130° 垂直:約95°

※反転カメラあり



全日本トラック協会助成対象品

#### HD小型カラーカメラ

### HX-100A

寸法 W28 ×H26×D28.5mm

質量 約50g

視野範囲 水平:約130° 垂直:約100°

※反転カメラあり



### サイドカメラ

全日本トラック協会助成対象品

#### 補助カメラ130°

### HX-H30A

寸法 W28 ×H26×D28.5mm

質量 約50g

視野範囲 水平:約130° 垂直:約100°



全日本トラック協会助成対象品

#### 標準HDカラーカメラ

### HX-200A

寸法 W78 ×H40×D51mm

質量 約140g

視野範囲 水平:約130° 垂直:約95°

※反転カメラあり



全日本トラック協会助成対象品

#### HD小型広角カラーカメラ

### HX-300A

寸法 W28 ×H26×D28.5mm

質量 約50g

視野範囲 水平:約163° 垂直:約100°

※反転カメラあり



全日本トラック協会助成対象品

#### 補助カメラ80°

### HX-H80A

寸法 W28 ×H26×D28.5mm

質量 約50g

視野範囲 水平:約80° 垂直:約55°



特長

HD約100万画素の鮮明な映像

従来の製品の約30万画素から約100万画素に。夜間・雨天時も視認性がUPし、さらに好みの明るさ・色合い・色彩に調整が可能です。

光の明暗に関係なく見えやすい映像

逆光や日陰で見えにくかった場所の対象物が確認しやすくなりました。夜間・雨天時も視認性が向上し、街灯のない夜道やトンネル出入口も見えやすくなりました。

HDカメラ・アナログカメラどちらでも使用可能

アナログカメラの使用は可能ですが、複数台使用の場合は、変換ケーブル(SS-HTDC)が必要となります。(※別途オプション)

HDカメラ、アナログカメラの混合接続は不可です。

※見え方はカメラの性能により異なります。

※複数台カメラ接続時、セレクターシステムが必要(別途オプション)

▶ 正像 / 鏡像切替

カメラの映像を正像・鏡像にモニター  
本体で切替が可能

▶ 前面操作ボタン

使いやすい操作結果表示システム(OSD)

▶ 簡単操作

バックギア連動でモニターがONになる  
※常時出画も可能

▶ リモコン操作

標準装備

▶ 明るさ自動調整

目の疲労を軽減

▶ 映像入出力

モニター表示

▶ 白黒モード

色情報を消去し、見やすい映像に変換

▶ スピーカー内蔵

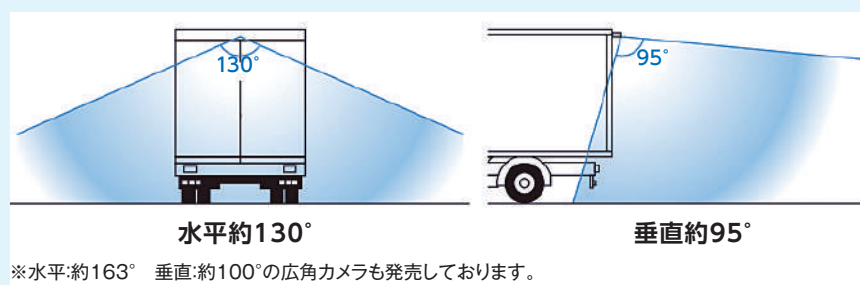
音声入力(RCA)

▶ 距離マーク表示

バックギアに連動

アナログカメラより広い視界を確保

広角レンズを採用しており、アナログカメラより映し出される範囲が広がりました。



各製品の接続互換性について

モニターとカメラの互換性	HDカメラ	アナログカメラ
HDモニター	○	○
アナログモニター	×	○

オプション品とカメラの互換性 ※モニターはHDモニター	HDカメラ	アナログカメラ
SS-300HD	○	×
SS-400HD	○	×
SS-300N	×	○ ※変換ケーブル(SS-HTDC)が必要
SS-400	×	○ ※変換ケーブル(SS-HTDC)が必要
BS-300HD	○	×
BS-200	×	○

※セレクター(SS-\*\*\* )に複数のカメラを接続する場合は、上記の表に倣ってカメラの仕様(HD/アナログ)を統一して使用してください。

※中継ケーブルは従来品をそのまま使用できます。ただし、HDモニターの電源ケーブルは、アナログモニターの電源ケーブルと互換性はありません。

# HD用オプション製品

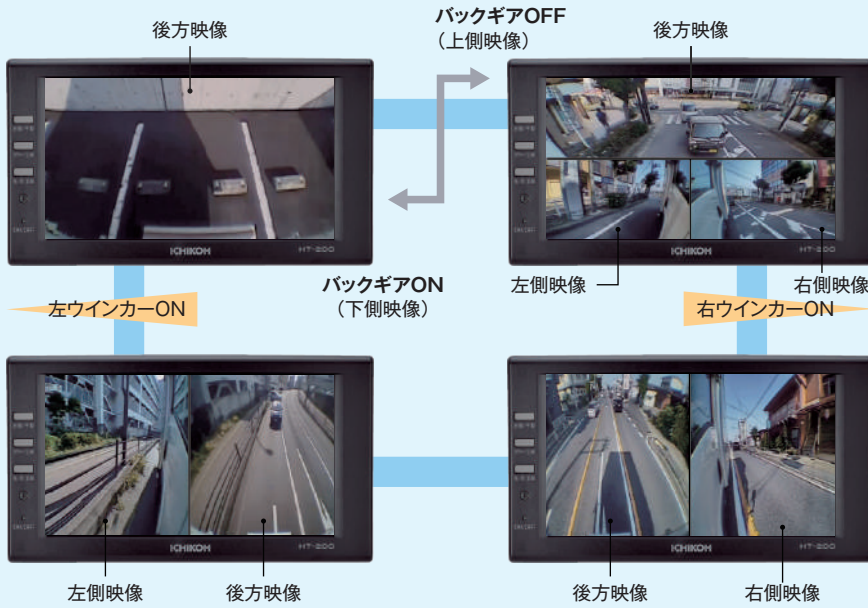
... HD OPTIONAL PRODUCTS

## マルチビジョンシステム

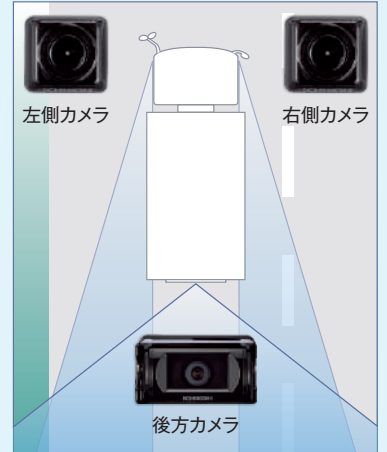
後方と左右側方を捉える3台のカメラの映像を同時に1台のモニターで確認できます。

### SS-300HD

寸法 W164×H30×D115.5mm  
 質量 約490g  
 電圧 DC12V / 24V



モニター範囲 (イメージ)



3種類のモードが設定できます

- モード1：手動型
- モード2：ウインカー連動型
- モード3：リモコンボタン優先型 (出荷時設定)

■ リモコン



見たい映像を見たい時に

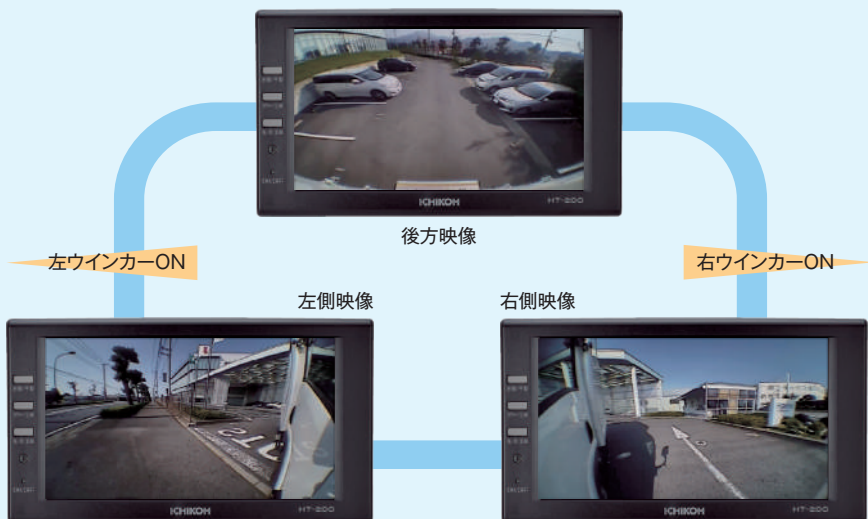
運転席付近  
 ※標準付属品

## カメラセレクトシステム

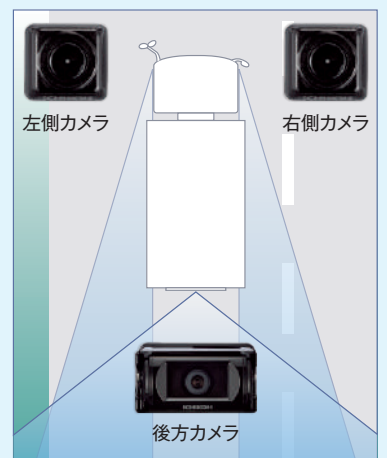
後方と左右側方を捉える3台のカメラの映像を必要に応じてモニターで確認できます。

### SS-400HD

寸法 W124 H30.3 D82.6mm  
 質量 約250g  
 電圧 DC12V / 24V



撮影範囲 (イメージ)



■ リモコン



見たい映像を見たい時に

運転席付近  
 ※標準付属品

## 作業表示灯

作業中を文字で知らせて安全を支えます

... WORK INDICATOR LIGHT

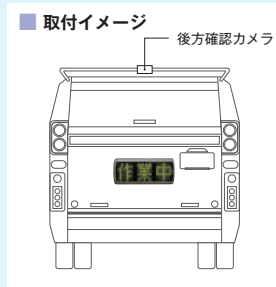
### LEDランプ作業表示灯

文字をLED表示板に浮かび上がらせる事で、作業者の安全を強力にサポートする耐振・耐水性に優れたLED表示灯です。

## IS-200 [車検対応]



IS-200

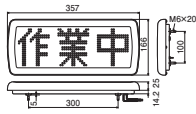


■ 取付イメージ

後方確認カメラ

■ 外形寸法

IS-200



- 塵芥車用のコンパクトな設計・デザイン
- 高輝度LEDで明確な文字表示
- P.T.O.スイッチと連動可能
- 総重量約900gと軽くすっきり

IS-200

寸法	W357×H166×D44mm
電圧	DC24Vのみ
質量	約900g
希望小売価格	78,000円(税別)

## LEDランプ

機能性とファッション性を融合させた次世代デイトムランプ

... LED LAMP

※各タイプに白色・青色があります[車検対応]

### デイトムランプ

より明るく、より便利に。進化したLEDデイトムランプ。走行の安全性と経済性を両立します。



- すべてのトラックに装着が可能。  
※一部取り付けが難しい車両もございます。詳しくはお電話にてお問い合わせください。
- 独自の配光技術と超高輝度LEDで側面からの被視認性を大幅に向上。  
※TYPE5X、6Xのみ
- 過電圧、過電流による破損を防止する新電圧安定化回路採用。  
※TYPE5X、6Xのみ
- 純正部品に使われる超音波溶着技術採用で防水性を向上。  
※TYPE5X、6Xのみ

寸法

TYPE1X	W120×H30×D40mm
TYPE3X	W149.2×H16×D39.6mm
TYPE5X	W140×H24×D17.5mm
TYPE6X	W280×H24×D25mm

希望小売価格

TYPE1X (12V, 24V)	16,500円(税別)
TYPE3X (12V, 24V)	16,500円(税別)
TYPE5X (12V, 24V)	16,500円(税別)
TYPE6X (12V, 24V)	28,000円(税別)

## マイクシステム

映像・音声で安全を支えます

... MICROPHONE SYSTEM

## MS-100/MS-200 DC12V/24V

- コンパクトな設計・デザイン
  - 無指向性マイクで明快な音声
  - P.T.O.スイッチと連動可能
  - 取付場所を選ばない汎用タイプ
- ※外の音声のみ、確認出来ます。



■ 取付例



MS-100用スピーカーボックス取付例  
(車内の任意の場所に取付け可能)



防水マイク取付例  
(車外に取付)

MS-200

モニター内蔵スピーカー使用



## アナログカメラ

走行環境を選ばないオールウェザー対応  
耐久・耐振・耐水・耐衝撃性に優れた信頼性のカメラボディ

... ANALOG CAMERA

### 高性能CMOSカラーカメラ

#### XC-420A [後方用]



シャッター  
付き

寸法 W78×H40×D52.6mm

質量 約190g

視野範囲 水平：約115° 垂直：約93°

#### XC-400A [後方用]



標準

寸法 W78×H40×D51mm

質量 約140g

視野範囲 水平：約115° 垂直：約93°

#### KC-450A [後方用]



小型

寸法 W28×H26×D28.5mm

質量 約50g

視野範囲 水平：約115° 垂直：約93°

### 高性能CMOSカラー補助カメラ

#### KC-H15A [側方用]

#### KC-H80A [側方用]



小型

寸法 W28×H26×D28.5mm

質量 約50g

視野範囲 [KC-H15A] 水平：約115° 垂直：約93°  
[KC-H80A] 水平：約78° 垂直：約62°

### ハイマウントストップランプ付き小型CMOSカラーカメラ

#### HC-450A [後方用]

業界最小  
最軽量

- 超小型ハイマウントストップランプ
- あらゆる車種に取付け可能
- 破損防止用プロテクター標準装備

寸法 W86.5×H55.7×D46mm

質量 約220g

視野範囲 水平：約115° 垂直：約93°

・ECE規格取得済み ・12V/24V対応



## アナログ用オプション製品

... ANALOG CAMERA OPTION

### マルチビジョンシステム

後方と左右側方を捉える3台のカメラの映像を同時に1台のモニターで確認できます。

#### SS-300N



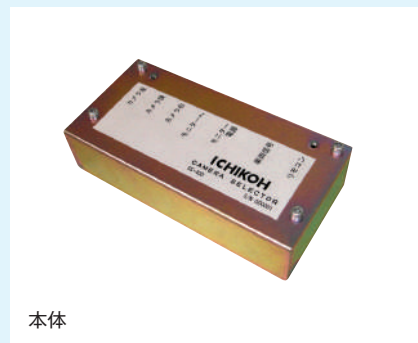
本体

DC12V/24V

### カメラセレクターシステム

後方と左右側方を捉える3台のカメラの映像を必要に応じてモニターで確認できます。

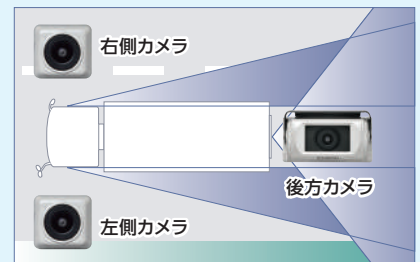
#### SS-400



本体

DC12V/24V

### ■ 撮影範囲 (イメージ)



### ■ 3種類のモードが設定できます (SS-300N)

モード1：手動型 モード2：ウインカー連動型  
モード3：リモコンボタン優先型  
(出荷時設定)

### ■ リモコン



見たい映像を  
見たい時に

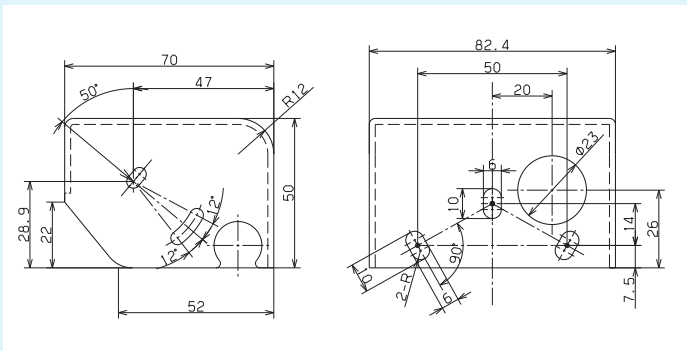
運転席付近  
※標準付属品

## オプションパーツ・補修部品

オプションパーツ・補修部品も充実のラインアップ

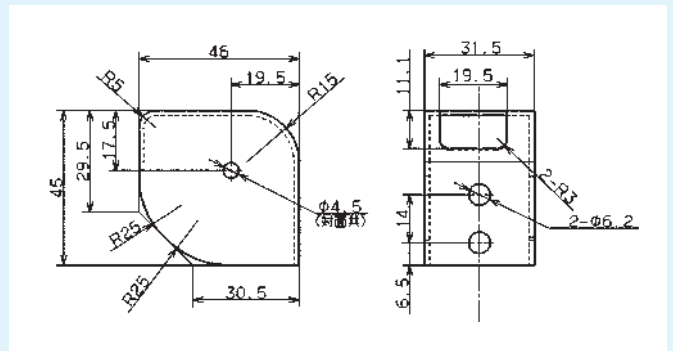
OPTIONAL PARTS AND REPAIR PARTS

### XC-400シリーズ/HX-200シリーズ XB-400 カメラプロテクター



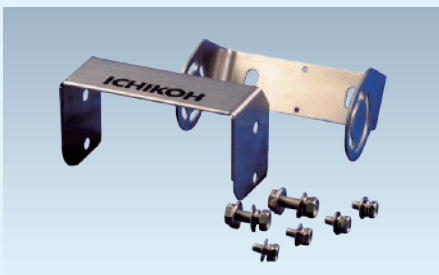
カメラをドッグシェルター等の衝撃から保護するプロテクター

### KC-450A/HX-100Aカメラ用 KB-400 カメラプロテクター



カメラをドッグシェルター等の衝撃から保護するプロテクター

### XC-400シリーズ/HX-200シリーズ XC-P4 部品一式



フード、ブラケットを破損した際の補修部品

### 載せ換えキット ※モニター型式と車種をご確認ください モニター 部品一式



異なる車種にモニターを載せ換える際の部品

### OD-800 オンダッシュスタンド



モニターをルームミラー位置からダッシュボード上に載せ換える際の部品

### モニター側延長ケーブル3m SM-103A



モニターをダッシュボード上からルームミラー位置に載せ換える際の部品

### モニターケーブル



モニターに中継ケーブルを接続する補修部品

※カメラ側延長ケーブルはSE-105A(5m)、SE-108A(8m)、SE-110A(10m)をご用意しております。

# 3Dサラウンドマルチビュー (車載用全方位確認システム)

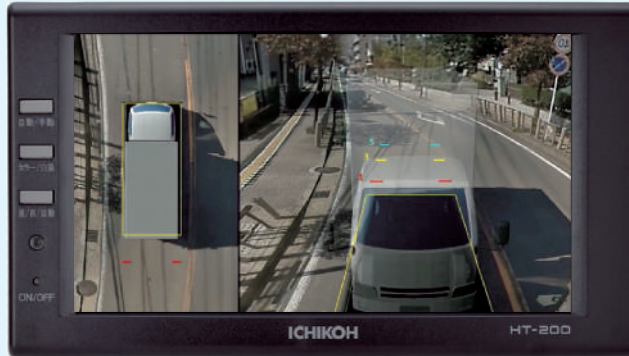
... 3D SURROUND MULTIVIEW

俯瞰ビューと各カメラの3Dビューによりドライバーと周囲の安全性をサポート

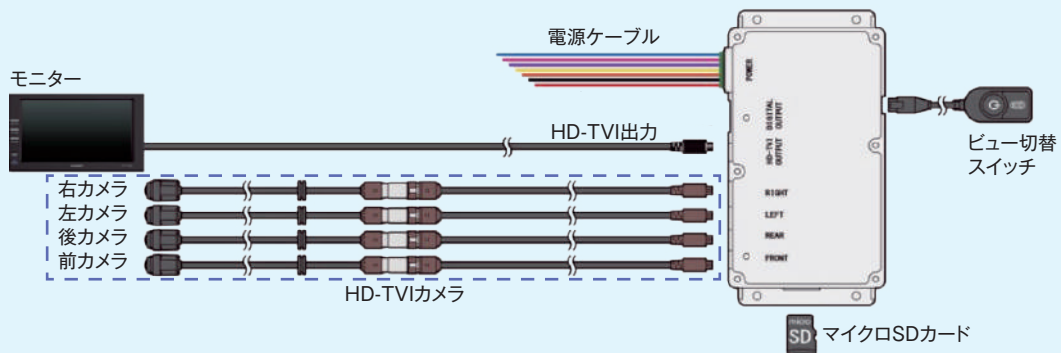
## 3Dサラウンドマルチビュー

### TSM-200

※HT-200、HT-100、STR-300に接続可能



### 構成図

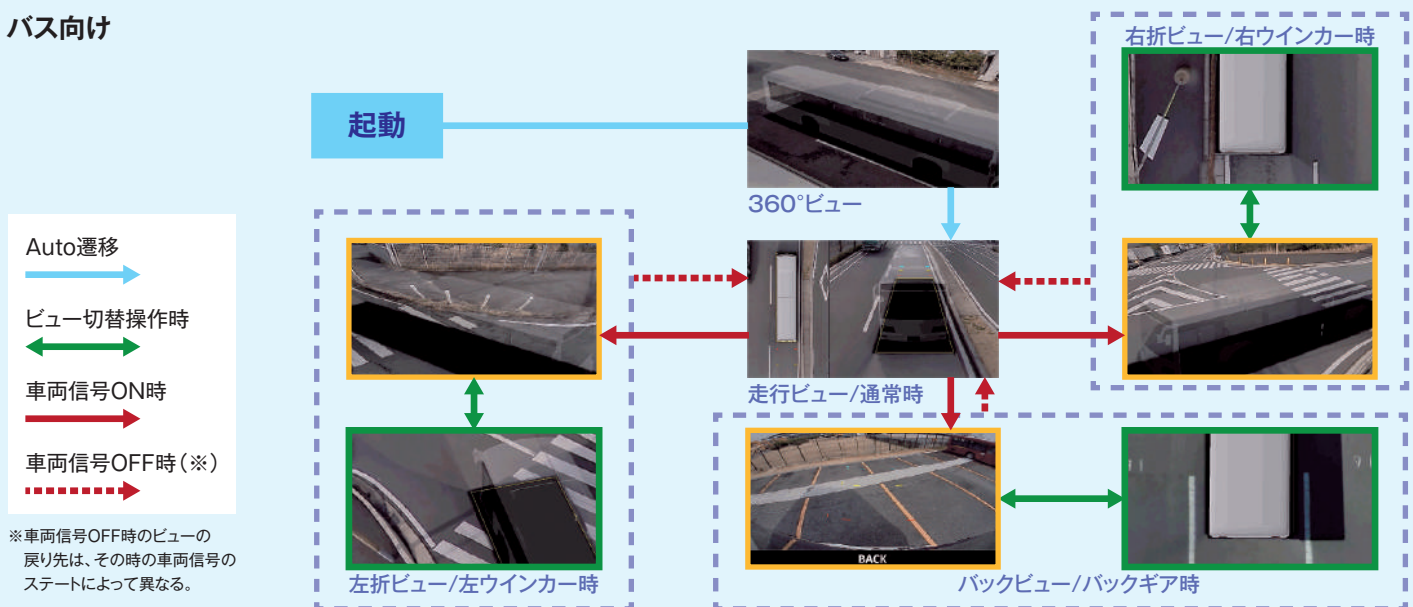


### 特長

- 3D映像による安全な視界
- 高画質映像
- リアルな映像合成
- 既存のバックアイカメラモニターと連動可能
- トラック・バス・特殊車両など大型車から小型車まで様々な車両に対応可能
- キャンピングカー向けビュー設定あり

### 汎用ビュー








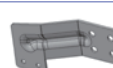



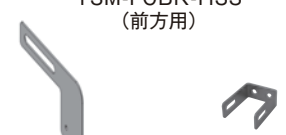





#### バス向け



※車両信号OFF時のビューの戻り先は、その時の車両信号のステートによって異なる。



# オプション構成

OPTIONAL CONFIGURATION

型 式	部品構成			
TSM-ACBK	TSM-FCBK (前方用) 		TSM-SCBK (側方用)  右側      左側	TSM-HOOD (後方用) 
TSM-ACBK-L	・スーパー グレート用 ・プロフィア用 	TSM-FCBK-L (前方用) 	TSM-SCBK (側方用)  右側      左側	TSM-HOOD (後方用) 
	・クオン用 ・ギガ用 			
TSM-ACBK-MS	TSM-FCBK-MS (前方用) 		TSM-SCBK (側方用)  右側      左側	TSM-HOOD (後方用) 
TSM-ACBK-HSS	TSM-FCBK-HSS (前方用) 		TSM-SCBK (側方用)  右側      左側	TSM-HOOD (後方用) 
TSM-ACBK-HSW	TSM-FCBK-HSW (前方用) 		TSM-SCBK (側方用)  右側      左側	TSM-HOOD (後方用) 

※オプションのブラケットは様々な車両に対応出来る様に準備しておりますが、車両の変更により装着できない場合があります。その場合、車両側の加工や事前に装着可否を確認する必要があります。詳しくは販売店にご相談ください。

## 製品構成

型 式	製品構成	
TSM-200	<ul style="list-style-type: none"> <li>・カメラ (車両用ブラケット付属)</li> <li>・ECU (画像合成機器)</li> <li>・電源ケーブル</li> <li>・ビュー切替スイッチ</li> </ul>	
(キャリブレーションキット)	三角マーカー 	マイクロSDカード 

※製品仕様については、お問い合わせください。  
 ※配線と製品構成は異なりますのでご注意ください。

# モニター・カメラ一覧表

... MONITOR/CAMERA COMPARISON CHART

## ドライブレコーダー DRIVE RECORDER

ドライブレコーダー 一体型 7型HD対応液晶モニター	
	
<b>STR-300</b>	
寸法	W213.6×H109×D77.8mm
画像表示	7.0型 W154.2×H85.9mm
電源	DC12V / 24V(カメラ用電源供給)
質量	約530g
消費電力	15W以下(動作時)
カメラ接続台数	5カメラ(※前方カメラ含む)
前方 カメラ	画角 水平:約153° 垂直:約83° 画像素子 200万画素CMOSセンサー
車両情報記録	ウインカー左右、ブレーキ、バックギア、PTO、速度、Gセンサー:3軸、位置情報:GPS、時刻情報:RTC内臓
記録メディア (※専用SDカード)	付属:128GB SDXCカード オプション:128GB/256GB SDXCカード
動作保証範囲	-30℃~+65℃(表示部)、 -20℃~+70℃(記録部)
保存保証範囲	-40℃~+85℃

## HDモニター HD MONITOR

HDモニター(HDカメラ・アナログカメラ兼用)		
		
	<b>HT-200</b>	<b>HT-100</b>
寸法	W196.8×H111×D50mm	W218×H127.5×D50.1mm
画像表示	7.0型 W153.6×H86.6mm	8.0型 W175.1×H98.5mm
出力映像	正像 / 鏡像(切替可能)	正像 / 鏡像(切替可能)
最大表示解像度	800(H)×480(V)	1280(H)×720(V)
出力映像	正像 / 鏡像(切替可能)	正像 / 鏡像(切替可能)
定格電圧	DC12/24V	DC12/24V
消費電力	15W以下	15W以下
質量	約500g	約500g
動作温度範囲	-30℃~+65℃	-30℃~+65℃
保存温度範囲	-40℃~+85℃	-40℃~+85℃

## アナログカメラ ANALOG CAMERA

高性能CMOSカラーカメラ			
			
	<b>XC-420A</b>	<b>XC-400A</b>	<b>KC-450A</b>
	後方用	後方用	後方用
寸法	W78×H40×D52.6mm	W78×H40×D51mm	W28×H26×D28.5mm
視野範囲	水平:約115° 垂直:約93°	水平:約115° 垂直:約93°	水平:約115° 垂直:約93°
画素数	約30万画素	約30万画素	約30万画素
撮像素子	1/3.2 CMOSセンサ	1/3.2 CMOSセンサ	1/3.2 CMOSセンサ
出力映像	正像	正像	正像
質量	約50g	約50g	約50g
動作温度範囲	-30℃~+70℃	-30℃~+70℃	-30℃~+70℃
保存温度範囲	-40℃~+85℃	-40℃~+85℃	-40℃~+85℃

## デジタルカメラ DIGITAL CAMERA

	後方カメラ				サイドカメラ	
						
	<b>HX-220A</b>	<b>HX-200A</b>	<b>HX-100A</b>	<b>HX-300A</b>	<b>HX-H30A</b>	<b>HX-H80A</b>
寸法	W78×H40×D52.6mm	W78×H40×D51mm	W28×H26×D28.5mm	W28×H26×D28.5mm	W28×H26×D28.5mm	W28×H26×D28.5mm
視野範囲	水平:約130° 垂直:約95°	水平:約130° 垂直:約95°	水平:約130° 垂直:約100°	水平:約163° 垂直:約100°	水平:約130° 垂直:約100°	水平:約80° 垂直:約55°
画素数	約123万画素	約123万画素	約123万画素	約123万画素	約123万画素	約123万画素
撮像素子	1/3.8 CMOSセンサ	1/3.8 CMOSセンサ	1/3.2 CMOSセンサ	1/3.2 CMOSセンサ	1/3.2 CMOSセンサ	1/3.2 CMOSセンサ
出力映像	HD-TVI (正像出力)	HD-TVI (正像出力)	HD-TVI (正像出力)	HD-TVI (正像出力)	HD-TVI (正像出力)	HD-TVI (正像出力)
質量	約190g	約140g	約50g	約50g	約50g	約50g
動作温度範囲	-20°C~+70°C	-20°C~+70°C	-30°C~+70°C	-30°C~+70°C	-30°C~+70°C	-30°C~+70°C
保存温度範囲	-40°C~+85°C	-40°C~+85°C	-40°C~+85°C	-40°C~+85°C	-40°C~+85°C	-40°C~+85°C

高性能CMOSカラー 補助カメラ	ハイマウントストップランプ付き 小型CMOSカラーカメラ
	
<b>KC-H15A/KC-H80A</b>	<b>HC-450A</b>
側方用	後方用
W28×H26×D28.5mm	W86.5×H55.7×D46mm
KC-H15A 水平:約115° 垂直:約93° KC-H80A 水平:約78° 垂直:約62°	水平:約115° 垂直:約93°
約30万画素	約30万画素
1/3.2 CMOSセンサ	1/3.2 CMOSセンサ
正像	正像
約50g	約220g
-30°C~+70°C	-30°C~+70°C
-40°C~+85°C	-40°C~+85°C

## バックカメラの装置型式指定規則の認可を取得

2024年5月以降、新車登録時に後退時車両直後確認装置が義務化されました。

2023年9月22日の保安基準改正にて、後退時車両直後確認装置について当該装置の一つであるバックカメラシステムの装置認証運用がはじまりました。当社のバックカメラシステムは装置型式指定の認可を取得しており、認可された条件を遵守して取付することで保安基準適合となります。

装置型式指定番号に関する情報は下記URLまたはQRコードを参照ください。

**URL** <https://www.ichikoh.com/products/am/market/list/>

製造元

**ICHIKOH** 市光工業株式会社

<https://www.ichikoh.com/>

アフターマーケット部

〒162-0814 東京都新宿区新小川町5-19 角田ビル2階

TEL 0463-43-7225 FAX 0463-43-7227

装置型式指定  
リスト



**注意** 本カタログの製品を正しく安全にお使いいただくため、ご使用前に必ず「取扱説明書」と「取付要領書」をよくお読みください。

**警告** 安全のため走行中のドライバーによる操作はしないでください。また、操作をする場合は必ず安全な場所に車を停車させてから行なってください。

●記載内容は2025年7月現在のものです。 ●記載内容は予告無く変更することがあります。